



2015- 2016
YILLIK
FAALİYET PLANI



T.C.
ÇİĞLİ KAYMAKAMLIĞI
Çiğli Milli Eğitim Müdürlüğü





“Çalışmadan, yorulmadan, üretmeden, rahat yaşamak isteyen toplumlar, önce haysiyetlerini, sonra hürriyetlerini ve daha sonrada istiklal ve istikballerini kaybederler”.

Mustafa Kemal ATATÜRK



İSTİKLAL MARŞI

Korkma, sönmez bu şafaklarda yüzen al sancak;
Sönmeden yurdumun üstünde tüten en son ocak.
O benim milletimin yıldızıdır, parlayacak;
O benimdir, o benim milletimindir ancak.

Çatma, kurban olayım, çehreni ey nazlı hilâl!
Kahraman ırkıma bir gül! Ne bu şiddet, bu celâl?
Sana olmaz dökülen kanlarımız sonra helâl...
Hakkıdır, Hakk'a tapan, milletimin istiklâl!

Ben ezelden beridir hür yaşadım, hür yaşarım.
Hangi çılgın bana zincir vuracakmış? Şaşarım!
Kükremiş sel gibiyim, bendimi çiğner, aşarım.
Yırtarım dağları, enginlere sığmam, taşarım.

Garbın afakını sarmışsa çelik zırhlı duvar,
Benim iman dolu göğsüm gibi serhaddim var.
Ulusun, korkma! Nasıl böyle bir imanı boğar,
"Medeniyet!" dediğin tek dişi kalmış canavar?

Arkadaş! Yurduma alçakları uğratma, sakın.
Siper et gövdeni, dursun bu hayâsızca akın.
Doğacaktır sana va'dettiği günler Hakk'ın...
Kim bilir, belki yarın, belki yarından da yakın.

Bastığın yerleri "toprak!" diyerek geçme, tanı:
Düşün altındaki binlerce kefensiz yatanı.
Sen şehit oğlusun, incitme, yazıktır, atanı:
Verme, dünyaları alsan da, bu cennet vatanı.

Kim bu cennet vatanın uğruna olmaz ki feda?
Şüheda fişkırarak toprağı sıksan, şüheda!
Canı, cananı, bütün varımı alsın da Huda,
Etnesin tek vatanımdan beni dünyada cüda.

Ruhumun senden, İlâhî, şudur ancak emeli:
Değmesin mabedimin göğsüne namahrem eli.
Bu ezanlar ki şahadetleri dinin temeli-
Ebedî yurdumun üstünde benim inlemeli.

O zaman vecd ile bin secde eder-varsa-taşım,
Her cerihamdan, ilâhî, boşanıp kanlı yaşım,
Fışkırır ruh-ı mücerret gibi yerden naşım;
O zaman yükselerek arşa değer belki başım.

Dalgalan sen de şafaklar gibi ey şanlı hilâl!
Olsun artık dökülen kanlarımın hepsi helâl.
Ebediyen sana yok, ırkıma yok izmihlâl:
Hakkıdır, hür yaşamış, bayrağımın hürriyet;
Hakkıdır, Hakk'a tapan, milletimin istiklâl.

Mehmet Akif ERSOY



ATATÜRK'ÜN GENÇLİĞE HİTABESİ

Ey Türk gençliği! Birinci vazifen, Türk istiklâlini, Türk cumhuriyetini, ilelebet, muhafaza ve müdafaa etmektir.

Mevcudiyetinin ve istikbalinin yegâne temeli budur. Bu temel, senin, en kıymetli hazinendir. İstikbalde dahi, seni, bu hazineden, mahrum etmek isteyecek, dâhilî ve haricî, bedhahların olacaktır. Bir gün, istiklâl ve cumhuriyeti müdafaa mecburiyetine düşersen, vazifeye atılmak için, içinde bulunacağın vaziyetin imkân ve şeraitini düşünmeyeceksin! Bu imkân ve şerait, çok nâmüsait bir mahiyette tezahür edebilir. İstiklâl ve cumhuriyetine kastedecek düşmanlar, bütün dünyada emsali görülmemiş bir galibiyetin mümessili olabilirler. Cebren ve hile ile aziz vatanın, bütün kaleleri zapt edilmiş, bütün tersanelerine girilmiş, bütün orduları dağıtılmış ve memleketin her köşesi bilfiil işgal edilmiş olabilir. Bütün bu şeraitten daha elîm ve daha vahim olmak üzere, memleketin dâhilinde, iktidara sahip olanlar gaflet ve dalâlet ve hattâ hıyanet içinde bulunabilirler. Hattâ bu iktidar sahipleri şahsî menfaatlerini, müstevlilerin siyasî emelleriyle tevhit edebilirler. Millet, fakr u zaruret içinde harap ve bîtap düşmüş olabilir.

Ey Türk istikbalinin evlâdı! İşte, bu ahval ve şerait içinde dahi, vazifen; Türk istiklâl ve cumhuriyetini kurtarmaktır! Muhtaç olduğun kudret, damarlarındaki asîl kanda, mevcuttur!

Mustafa Kemal ATATÜRK



SUNUŞ

Eğitim kurumları ülkelerin var olma süreçlerinin yönetilmesinde genç nesillerinin manevi ve kültürel değerlerine sahip çıkarak yaşadıkları çağın önünde bilimsel ve akademik gelişmişlik göstermelerinde en önemli unsurlardır.

Bu büyük misyonu gerçekleştirebilmeleri için kurumların kendilerini sürekli olarak sorgulaması ve inovatif yaklaşımlarla değişim süreçlerini yönetmeleri gerekmektedir.

Unutulmamalıdır ki kurumların sürekliliği değişim süreçlerini yönetmeleri ve gelişime açık olmaları ile doğru orantılıdır.

Kurumumuzda ülkemizin ihtiyacı olan bilgi çağı ve iş yaşamının gereğine uygun; iletişim kurabilen, değişimlere ve teknolojiye uyum sağlayabilen, sistemleri anlayabilen, kullanabilen, ülkenin ihtiyaçlarına uygun mal ve hizmet üretebilen bilgi ve becerilere sahip nitelikli insan gücünü yetiştirmek üzere örgün ve yaygın meslek eğitimi yapılmaktadır.

Eğitim sürecimiz hayat boyu öğrenme, üst öğretime hazırlama, nitelikli ara eleman yetiştirme, kaynaştırma eğitimi ile eğitimde fırsat eşitliği yakalama önceliklerini kapsamaktadır.

Hizmet gereklerini sürekli sorgulayan ve eğitim ihtiyaçlarını karşılayan yapımız çalışanlarımızın karara katılım sürecini ve eğitim kalitesini olumlu yönde etkilemektedir.

Günümüz teknolojisinin hızlı değişimine ayak uydurmak kurumlarımızın geleneksel yapısıyla mümkün olamamaktadır. Eğitim kadromuzun bu değişim sürecine uyumu, kişisel ve mesleki gelişmelerinin sağlanması, bilgi değişiminin dakikalarla hatta saniyelerle gerçekleştiği dünyamızda eğitim önceliklerinin belirlenmesi ve varlığını sürdürebilmesi için kurumların stratejik plan yapma zorunluluğu vardır. Geçmişimizi istatistikî verilerle görebilmemiz geleceğimizle ilgili gelişim çalışmalarına ilişkin doğru kestirimler yapabilmemiz için stratejik planlama önem taşımaktadır.

Okulumuzun stratejik planının hazırlanabilmesi için mevcut durum analizi tam ve eksiksiz olarak gerçekleştirilmiştir. Bu çalışmanın bilimsel temellere dayandırılarak gerçekleştirilmesi konusunda

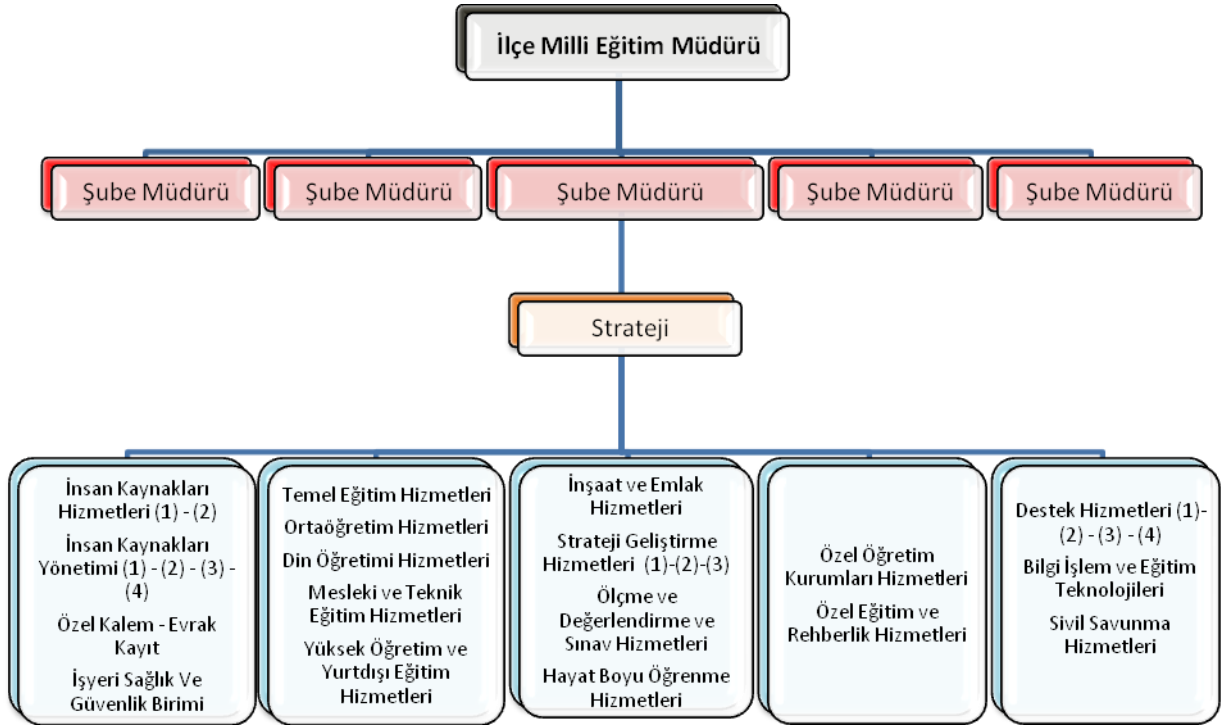
İLİ: İZMİR		İLÇESİ: ÇİĞLİ		
OKULUN ADI: ÇİĞLİ İLÇE MİLLİ EĞİTİM MÜDÜRLÜĞÜ				
OKULA İLİŞKİN GENEL BİLGİLER		PERSONEL İLE İLGİLİ BİLGİLER		
Adresi: ÇİĞLİ BELEDİYE İŞHANI K:5 D:533-535 Çiğli/İZMİR		KURUMDA ÇALIŞAN PERSONEL SAYISI	Sayıları	
			Erkek	Kadın
Okul telefonu	3766952	Müdür	1	-
Faks	3762030	Şube Müdürü	5	-
Elektronik posta adresi	Cigli35@meb.gov.tr	Şef	6	9
		Bilişim Teknolojileri Eğitmeni	4	
Web sayfa adresi	http://cigli.meb.gov.tr/	Teknisyen	3	-
Çalışma Şekli	Normal (X)	Memur	3	1
		VHKİ	13	7
Hizmete giriş tarihi	1992	Hizmetli	6	12
		Bekçi	2	-
Kurum Kodu	279122	Toplam	41	29
OKUL VE BİNA DONANIM BİLGİLERİ				
Toplam Oda Sayısı	5	Arşiv	Var (X)	Yok ()
İdari oda sayısı	3	Çok amaçlı saha	Var (X)	Yok ()

BİRİNCİ BÖLÜM

GENEL BİLGİLER

KURUM İÇİ ANALİZ

2.5.1 Örgütsel Yapı



İnsan Kaynakları

2015 Yılı Kurumdaki Mevcut Personel

Sıra	Görevi	Norm	Mevcut	Erkek	Kadın	Toplam	Lisans	Y.Lisans	Doktora
1	Müdür	54	51						
2	Müdür Baş. Yrd.	4	2						
3	Müdür Yrd.	108	80						
4	Beden Eğitimi Öğretmeni	70	71						
5	Bilişim alanı Öğretmeni	35	28						
6	Biyoloji Öğretmeni	31	34						
7	Coğrafya Öğretmeni	23	26						
8	Din Bilgisi Öğretmeni	57	16						
9	Edebiyat Öğretmeni	81	81						
10	Elek. Elektro alanı Öğretmeni	19	19						
11	End.Otm.Alanı Öğretmeni	4	4						
12	Felsefe Öğretmeni	14	22						
13	Fizik Öğretmeni	25	29						
	Gıda	7	5						
	Giyim	6	7						
14	Kimya Öğretmeni	23	22						
	Kuaförlük ve bakım	8	2						
15	Makine Alanı Öğretmeni	16	16						
16	Matematik Öğretmeni	70	75						
17	Metal alanı Öğretmeni	6	9						
18	Mobilya Alanı Öğretmeni	3	7						
19	Müzik Öğretmeni	32	37						
20	Rehberlik Öğretmeni	84	83						
21	Tarih Öğretmeni	26	32						
	Sağlık Hizmetleri	21	20						
22	Y.Dil Öğretmeni	172	168						
23	Sınıf Öğretmeni	361	417						
24	Ana sınıfı Öğretmeni	118	118						
25	Fen ve Teknoloji	66	64						
26	İlköğretim Matematik	89	76						
27	Türkçe	85	84						
28	Teknoloji Tasarım	19	27						
29	Görsel Sanatlar	31	34						

Destek Personele (Hizmetli- Memur) İlişkin Bilgiler:

2015 Yılı Kurumdaki Mevcut Hizmetli/Memur Sayısı:

	Görevi	Erkek	Kadın	Eğitim Durumu	Hizmet Yılı	Toplam
1	Memur					74
2	Hizmetli					37
3	Güvenlik					2
4	Kaloriferci					1
5	Teknisyen					8
6	Döner sermaye saymanı					1

2015 Yılı Okul/Kurumun Teknolojik Altyapısı:

Teknolojik Düzey

Araç-Gereçler	2015	İhtiyaç
Bilgisayar	42	3
Akıllı Tahta	0	0
Yazıcı	4	0
Tarayıcı	2	0
Projeksiyon	0	0
Fotokopi makinesi	7	0
Video kamera	1	0
Muhasebe yazılımları	0	0
Telefon hattı	1	0
Eğitim yazılımları	0	0
Okul yönetim yazılımları	0	0
İnternet Bağlantısı	1	0

Kurumun Fiziki Altyapısı:**2015 Yılı Fiziki Durumu**

Fiziki Mekânın Adı	Sayısı	İhtiyaç	Açıklama
Müdür Odası	1	-	İhtiyaç yoktur
Müdür Başyardımcısı Odası	1	-	İhtiyaç yoktur
Müdür Yardımcısı Odası	6	-	İhtiyaç yoktur
Öğretmenler Odası	1	-	İhtiyaç yoktur
Rehberlik Servisi	1	-	İhtiyaç yoktur
Derslik	33	-	İhtiyaç yoktur
Bilişim Laboratuvarı	1	-	İhtiyaç yoktur
Fen Bilimleri Laboratuvarı	1	-	İhtiyaç yoktur
Okul bahçesi	1	-	İhtiyaç yoktur
Kütüphane	1	-	İhtiyaç yoktur
Atölyeler	6	1	İhtiyaç vardır
Spor salonu	1	-	İhtiyaç yoktur
Toplantı salonu	1	-	İhtiyaç yoktur
Atölye depoları	-	1	İhtiyaç vardır

Mali Kaynaklar

Okulumuzun mali kaynaklarını genel bütçe, okul aile birliği gelirleri, kantin gelirleri olarak belirlenmiştir.

Okul Kaynak Tablosu:

Kaynaklar	2014-2015
Kantin	200.000
Bağış	46.000
Kurslar	6.500
Diğer Gelir	180.000
TOPLAM	432.500

Okul Gelir-Gider Tablosu:

YILLAR	2014-2015	
HARCAMA KALEMLERİ	GELİR	GİDER
Bakım onarım		120.000
Eğitim Kırtasiye		12.000
Donatım		8.000
Telefon İnternet		6.000
Temizlik. malz.		24.000
Diğer giderler		5.000
Hizmet alımı		15.000
Güvenlik		45.000
Elektrik		68.000
Su		26.000
Yiyecek		60.000
TOPLAM	432.500	389.000

İKİNCİ BÖLÜM

PERFORMANS BİLGİLERİ

2. Misyon, Vizyon, Temel Değerler

MİSYONUMUZ

Türk milli eğitiminin temel değerlerine bağlı, okul ve kurumlarımızın etkili ve verimli çalışmasını koordine ederek, dünya vatandaşı olmanın gerektirdiği becerilere sahip, milli ve manevi değerlerimizi özümsemiş, geleceğe güvenle bakan bireyler yetiştirmek.

VİZYONUMUZ

Evrensel gelişime paralel olarak değişim ve dönüşüm yönetimini gerçekleştirebilen bir kurum olmak

Evrensel değerlere, akademik yeterliliğe sahip, meslek elemanı yetiştirerek, geleceği yaratmak.

TEMEL İLKE VE DEĞERLERİMİZ

- Atatürk ilkeleri, inkılâpları ve demokrasiye bağlıyız.
- Takım çalışmasına inanırız.
- Çalışmalarımızda verimlilik ön plandadır.
- Hizmette kalite bizim için olmasa olamazımızdır.
- Bireylerin önceliği bizim önceliğimizdir.
- Her zaman şeffaflık
- Sürekli ve etkili hizmet esastır.
- Stratejik Yönetim Anlayışı
- Kurumsal olmaya özen gösteririz.
- Fırsat ve imkân eşitliğine inanırız.
- Gelişme ve yeniliklere açığız.
- Toplam Kalite Yönetim anlayışıyla hareket ederiz
- Güvenilirlik her zaman önceliğimizdir.

STRATEJİK PLANDA YER ALAN AMAÇ VE HEDEFLER

STRATEJİK AMAÇ 1: . Ekonomik, sosyal, kültürel ve demografik farklılıkların yarattığı dezavantajlardan etkilenmeksizin her bireyin hakkı olan eğitime eşit ve adil şartlar altında ulaşabilmesini ve bu eğitimi tamamlayabilmesini sağlamak.

HEDEF 1.1: . İlçemizin , tüm zorunlu eğitim-öğretim kademelerinde okullaşma oranlarını plan dönemi sonuna kadar %99.07 çıkarmak.

HEDEF 1.2. İlçemizin, 10 gün ve üzeri devamsız öğrenci oranını, tüm eğitim ve öğretim kademelerinde, plan dönemi içerisinde azaltılmasını sağlamak.

STRATEJİK AMAÇ 2 Eğitim ve öğretim kurumlarının mevcut imkânlarının, en iyi şekilde kullanılarak her kademedeki bireye ulusal ve uluslararası ölçütlerde bilgi, beceri, tutum ve davranışın kazandırılmasını sağlamak.

HEDEF 2.1. . Her kademedeki öğrencilerin bilgi ,beceri ve dersler bazında kazanımlarını artıracak faaliyetlerin sayısını her yıl yüzde % 2 artırmak.

HEDEF 2.1.1. Her kademedeki öğrencilerin bilgi ,beceri ve dersler bazında kazanımlarını artıracak faaliyetlerin sayısını her yıl yüzde % 2 artırmak.

HEDEF 2.1.2. Her kademedeki öğrencilerin bilgi ,beceri ve dersler bazında kazanımlarını artıracak faaliyetlerin sayısını her yıl yüzde % 2 artırmak.

HEDEF 2.1.3. Eğitimde yenilikçi yaklaşımlar kapsamında öğrencilerin yabancı dil yeterliliğini artırmak için 2013-2014 yılları arasında 80 öğrenci 15 öğretmen olan öğrenci ve öğretmen hareketlilik sayısını her yıl % 1 artırmak.

● **STRATEJİK AMAÇ 3** Kurumsallaşma düzeyini yükseltecek, eğitime erişimi ve eğitimde kaliteyi artıracak etkin ve verimli işleyen bir kurumsal yapıyı tesis etmek için; mevcut beşeri, fiziki ve mali alt yapı ile yönetim ve organizasyon yapısını iyileştirmek ve enformasyon teknolojilerinin kullanımını artırarak kurumsal kapasiteyi geliştirmek.**HEDEF 3.1.1.** İç paydaşlar tarafından benimsenen onlara yol gösteren, kolay kolay ortadan kalkamayacak kalıcı ve geçerli değerler sistemi oluşturmak için öğretmenlere verilen eğitim sayısını 2 den stratejik plan dönemi sonunda 10 'a çıkarmak.

HEDEF 3.1.1 Plan dönemi sonuna kadar ilçemizin ihtiyaçları, arz tahminlerine ve iş analizlerine dayalı olarak yapılacak planlamalar dâhilinde, görev tanımlarına uygun biçimde istihdam edilmiş personelin, yeterliklerinin ve performansının geliştirildiği, kariyer yönetimi sisteminin uygulandığı işlevsel bir insan kaynakları yönetimi yapısını oluşturmak .

HEDEF 3.2.2. Plan dönemi sonuna kadar imkanlar ölçüsünde ,finansal kaynakların etkin dağıtımını yaparak tüm eğitim kurumlarının alt yapı ve donatım ihtiyacını karşılamak

HEDEF 3.2.3. İlçemizin yönetim ve organizasyon yapısındaki dönüşümünü tamamlayarak plan dönemi sonuna kadar **tüm kurumlarımızda** yaygınlaştırılmasını sağlamakla ilgili iş ve işlemleri yürütmek.

HEDEF 3.2.4. . Bilgi işlem teknolojilerinin gelişmelere uygun; elektronik (web tabanlı hizmetler) ortamlarının etkinliğini artırarak ve verilerin elektronik ortamda toplanması, analizi, güvenli bir şekilde iletimi ve paylaşılmasını sağlamak suretiyle enformasyon teknolojilerinin kullanımını plan dönemi içerisinde her yıl % 1 artırmak

ÜÇÜNCÜ BÖLÜM

2015-2016 EĞİTİM ÖĞRETİM YILI FAALİYET TABLOLARI

STRATEJİK PLAN 2015-2016 EĞİTİM ÖĞRETİM YILI EYLEM PLANI

TEMA 1	Mesleki ve teknik eğitime erişimin yaygınlaştırılması kalitenin artırılması.								
Str.Amaç 1	Mesleki ve teknik eğitime geçiş süresinde meslek alanlarının öğrencilere ve velilere tanıtımını yapmak								
Str. Hedef 1.1	Öğretim yılı başından itibaren çevredeki 2 ortaokuldan başlayarak stratejik plan dönemi sonunda kadar 10 ortaokul ziyaret edilerek okulumuz bünyesindeki alanların tanıtılmasını sağlamak								
	Hedefin Performans Göstergeleri	2014- 2015 Mevcut Durum	2015-2016 Hedef	İzleme Sonuçları***					
				1.İzleme	Gerçekleşme oranı (%)	2.İzleme	Gerçekleşme oranı (%)		
1	Ortaokul öğrencilerine yönelik toplantılar sayısı	4	6						
2	Kamu spotları basılı ve görsel medya aracılığı ile bilgilendirilen aile sayısı	52	72						
3	Kamu spotları basılı ve görsel medya aracılığı ile bilgilendirilen çocuk sayısı	102	145						
4	Çocukların bireysel farklılıklarını tanıyarak hangi meslek dallarında başarılı olabileceklerine yönelik rehberlik yapılan öğrenci sayısı.	87	132						
FAALİYETLER**	Faaliyetin Performans Göstergeleri	Faaliyetin Mevcut Durumu	Faaliyetin Performans Hedefi	Faaliyetin Başlama ve Bitiş Tarihi	Faaliyetin Sorumlusu	Tahmini Maliyet	Kullanılacak Kaynaklar	Faaliyetle İlgili 1. İzleme dönemi	Faaliyetle İlgili 2. İzleme dönemi
Faaliyet 1.1.1: Velilere mesleki ve teknik eğitimin tanıtımı yoluyla tercih edilebilirliğini artıracak toplantılar yapılması.	2	3	5	Kasım 2015- Haziran 2016	Okul İdaresi	Maliyeti yok	Okul Aile Birliği	1.Dönem Sonu	2. Dönem Sonu
Faaliyet 1.1.2: Rehberlik servislerinin bireysel farklılıklar nedir? Çocuklar hangi mesleklere daha yatkındır. Konulu velilerle toplantılar yapılması	2	3	5	Kasım 2015- Haziran 2016	Okul İdaresi	Maliyeti yok	Okul Aile Birliği	1.Dönem Sonu	2. Dönem Sonu
Faaliyet 1.1.3: Broşür ve CD'ler hazırlayıp çevre ortaokullara dağıtımını yapmak.	5	5	7	Kasım 2015- Haziran 2016	Okul İdaresi	250	Okul Aile Birliği	1.Dönem Sonu	2. Dönem Sonu
Faaliyet 1.1.4: Ortaokul öğrencilerine yönelik toplantılar yapmak.	5	5	7	Kasım 2015- Haziran 2016	Okul İdaresi	250	Okul Aile Birliği	1.Dönem Sonu	2. Dönem Sonu

STRATEJİK PLAN 2015-2016 EĞİTİM ÖĞRETİM YILI EYLEM PLANI

TEMA 1	Mesleki ve teknik eğitime erişimin yaygınlaştırılması kalitenin artırılması.								
Str.Amaç 1	Mesleki ve teknik eğitime geçiş süresinde meslek alanlarının öğrencilere ve velilere tanıtımını yapmak								
Str. Hedef 1.2	Mesleki eğitimin cazibesinin artırılmasına yönelik kamuoyu bilgilendirme ve iletişim kampanyalarını bilen %10'luk öğrenci sayısının stratejik plan dönemi sonunda kadar %52 çıkarmak								
	Hedefin Performans Göstergeleri	2014- 2015 Mevcut Durum	2015-2016 Hedef	İzleme Sonuçları***					
				1.İzleme	Gerçekleşme oranı (%)	2.İzleme	Gerçekleşme oranı (%)		
1	Kampanyalardan haberdar olan öğrenci sayısı oranı %	% 12	% 19						
2	MYO sınavsız geçiş konusunda bilgi sahibi olan öğrenci sayısı oranı	%23	%30						
3	Tercih edecekleri meslek alanlarına yönelik bilgi sahibi olan öğrenci sayısı oranı %	%30	%36						
4	Çocuklarını yönlendirebilecek bilinçli aile sayısı oranı %	%30	%37						
FAALİYETLER**	Faaliyetin Performans Göstergeleri	Faaliyetin Mevcut Durumu	Faaliyetin Performans Hedefi	Faaliyetin Başlama ve Bitiş Tarihi	Faaliyetin Sorumlusu	Tahmini Maliyet	Kullanılacak Kaynaklar	Faaliyetle İlgili 1. İzleme dönemi	Faaliyetle İlgili 2. İzleme dönemi
Faaliyet 1.1.1: Koç holding tarafından hazırlanan 'Meslek Lisesi memleket meselesi' adlı hazırlanan filmi öğrencilere gösterimi	%7	%12	%19	Kasım 2015- Haziran 2016	Okul İdaresi	Maliyeti yok	Okul Aile Birliği	1.Dönem Sonu	2. Dönem Sonu
Faaliyet 1.1.2: Rehberlik servisinin MYO ilgili toplantı yapması	%18	%23	%30	Kasım 2015- Haziran 2016	Okul İdaresi	Maliyeti yok	Okul Aile Birliği	1.Dönem Sonu	2. Dönem Sonu
Faaliyet 1.1.3: İşadamlarına seminer verdirmek	%10	%30	%36	Kasım 2015- Haziran 2016	Okul İdaresi	Maliyeti yok	Okul Aile Birliği	1.Dönem Sonu	2. Dönem Sonu
Faaliyet 1.1.4: Bir iş yerinde çalışan mezun öğrencilerle bilgi şöleni düzenleme	%10	%30	%37	Kasım 2015- Haziran 2016	Okul İdaresi	Maliyeti yok	Okul Aile Birliği	1.Dönem Sonu	2. Dönem Sonu
Faaliyet 1.1.5: Okul WEB sitemizin güncel olması sağlamak	%40	%34	%82	Kasım 2015- Haziran 2016	Okul İdaresi	Maliyeti yok	Okul Aile Birliği	1.Dönem Sonu	2. Dönem Sonu

STRATEJİK PLAN 2015-2016 EĞİTİM ÖĞRETİM YILI EYLEM PLANI

TEMA 1	Mesleki ve teknik eğitime erişimin yaygınlaştırılması kalitenin artırılması.									
Str.Amaç 2	Okul öğretmenlerine yönelik, liderlik, iletişim, takım çalışması ve koçluk gibi becerileri güçlendirmek.									
Str. Hedef 2.1.	Öğrencinin hazırcılıktan kurtulup kendi sorumluluklarını tanınmasına, kendi farkındalığını, güçlü ve zayıf noktalarını görmesine, yaşama uyum sağlama becerileriyle donanmasına, sorunlarla başa çıkmayı öğrenmesine yardımcı olmak için l olan eğitim sayısını stratejik plan dönemi sonunda 6'ya çıkarmak.									
	Hedefin Performans Göstergeleri				2014- 2015 Mevcut Durum	2015-2016 Hedef	İzleme Sonuçları***			
							1.izleme	Gerçekleşme oranı (%)	2.izleme	Gerçekleşme oranı (%)
1	Açılan eğitim sayısı				2	3				
2	Başarısız öğrenci sayısı				325	215				
3	Sınav kaygısı çeken öğrenci sayısı oranı %				%72	%50				
4	Sosyal etkinliklere katılan öğrenci sayısı				756	855				
FAALİYETLER**		Faaliyetin Performans Göstergeleri	Faaliyetin Mevcut Durumu	Faaliyetin Performans Hedefi	Faaliyetin Başlama ve Bitiş Tarihi	Faaliyetin Sorumlusu	Tahmini Maliyet	Kullanılacak Kaynaklar	Faaliyetle İlgili 1. İzleme dönemi	Faaliyetle İlgili 2. İzleme dönemi
Faaliyet 1.1.1: Okul başarısını ve sınav başarısını yükseltme		%7	%12	%19	Kasım 2015-Haziran 2016	Okul İdaresi	Maliyeti yok	Okul Aile Birliği	1.Dönem Sonu	2. Dönem Sonu
Faaliyet 1.1.2: Sınav ile ilgili kaygılarını ortadan kaldırma,		%18	%23	%30	Kasım 2015-Haziran 2016	Okul İdaresi	Maliyeti yok	Okul Aile Birliği	1.Dönem Sonu	2. Dönem Sonu
Faaliyet 1.1.3: Aile iletişimindeki aksaklıları gidermeye yardımcı olma,		%10	%30	%36	Kasım 2015-Haziran 2016	Okul İdaresi	Maliyeti yok	Okul Aile Birliği	1.Dönem Sonu	2. Dönem Sonu
Faaliyet 1.1.4: Sosyal alanda başarıyı yakalamalarına yardımcı olma,		%10	%30	%37	Kasım 2015-Haziran 2016	Okul İdaresi	Maliyeti yok	Okul Aile Birliği	1.Dönem Sonu	2. Dönem Sonu
Faaliyet 1.1.5: Meslek seçimi ve zaman yönetimi		%8	%10	%12	Kasım 2015-Haziran 2016	Okul İdaresi	Maliyeti yok	Okul Aile Birliği	1.Dönem Sonu	2. Dönem Sonu
Faaliyet 1.1.6 : Akran koçluğu		%2	%8	%10	Kasım 2015-Haziran 2016	Okul İdaresi	Maliyeti yok	Okul Aile Birliği	1.Dönem Sonu	2. Dönem Sonu

STRATEJİK PLAN 2015-2016 EĞİTİM ÖĞRETİM YILI EYLEM PLANI

TEMA 1	Mesleki ve teknik eğitime erişimin yaygınlaştırılması kalitenin artırılması.								
Str.Amaç. 3	Okul öğretmenlerine yönelik, liderlik, iletişim, takım çalışması ve koçluk gibi becerileri güçlendirmek.								
Str. Hedef 2.2	Her öğretmen öğrencileriyle yaptığı haftalık görüşmelerle öğrencilerini hedeflerine taşımak, problemlerini kendilerinin çözmesine katkı vermek, onların her boyutuyla gelişmelerini desteklemek için koçluk isteyen öğrenci sayısını stratejik plan dönemi sonunda % 40 çıkarmak.								
	Hedefin Performans Göstergeleri	2014- 2015 Mevcut Durum	2015-2016 Hedef	İzleme Sonuçları***					
				1.İzleme	Gerçekleşme oranı (%)	2.İzleme	Gerçekleşme oranı (%)		
1	Koçluk isteyen öğrenci sayısı oranı%	% 15	% 20						
2	Hizmet içi kurs sayısı	4	6						
FAALİYETLER**	Faaliyetin Performans Göstergeleri	Faaliyetin Mevcut Durumu	Faaliyetin Performans Hedefi	Faaliyetin Başlama ve Bitiş Tarihi	Faaliyetin Sorumlusu	Tahmini Maliyet	Kullanılacak Kaynaklar	Faaliyetle İlgili 1. İzleme dönemi	Faaliyetle İlgili 2. İzleme dönemi
Faaliyet 1.1.1: Öğrenmeyi kolaylaştıracak öğretim ortamları düzenlemek	%7	% 12	% 19	Kasım 2015- Haziran 2016	Okul İdaresi	Maliyeti yok	Öğretmenler	1.Dönem Sonu	2. Dönem Sonu
Faaliyet 1.1.2: Öğretmenlerin çalışma koşullarını gelişime açık bir biçimde desenlemek ve kendini geliştirme çabalarını özendirmek	% 18	% 23	% 30	Kasım 2015- Haziran 2016	Okul İdaresi	Maliyeti yok	Öğretmenler	1.Dönem Sonu	2. Dönem Sonu
Faaliyet 1.1.3: Öğretmenlere, özerk çalışma ortamının sağlamak	% 10	% 30	% 36	Kasım 2015- Haziran 2016	Okul İdaresi	Maliyeti yok	Öğretmenler	1.Dönem Sonu	2. Dönem Sonu
Faaliyet 1.1.4: Öğretmenlerin kendilerini geliştirmeleri konusunda akademik destek sağlayacak özerk kurum ve merkezlerle iş birliği yapmak	% 10	% 30	% 37	Kasım 2015- Haziran 2016	Okul İdaresi	Maliyeti yok	Öğretmenler	1.Dönem Sonu	2. Dönem Sonu
Faaliyet 1.1.5: Meslektaş koçluğu	% 8	% 10	% 12	Kasım 2015- Haziran 2016	Okul İdaresi	Maliyeti yok	Öğretmenler	1.Dönem Sonu	2. Dönem Sonu

STRATEJİK PLAN 2015-2016 EĞİTİM ÖĞRETİM YILI EYLEM PLANI

Tema 2	Nitelikli bir mesleki ve teknik eğitim için araştıran geliştiren, girişimci, mesleki yeterliliği yüksek bireyler yetiştirilmesi.
Str.Amaç 2.1	Mesleki ve teknik eğitim yapan okulumuzun fiziki alt yapısını geliştirmek.
Str. Hedef 2.1.1	Kurumun ihtiyaçları doğrultusunda öğrencilerimize hizmet edebilecek yetide revir odası yapmak.

	Hedefin Performans Göstergeleri	2014- 2015 Mevcut Durum	2015-2016 Hedef	İzleme Sonuçları***			
				1.izleme	Gerçekleşme oranı (%)	2.izleme	Gerçekleşme oranı (%)
1	Rahatsızlanan öğrenci sayısı	25	15				
2	İş kazası geçiren öğrenci sayısı	4	2				
3	Kronik rahatsızlığı olan öğrenci sayısı	5	3				

FAALİYETLER**	Faaliyetin Performans Göstergeleri	Faaliyetin Mevcut Durumu	Faaliyetin Performans Hedefi	Faaliyetin Başlama ve Bitiş Tarihi	Faaliyetin Sorumlusu	Tahmini Maliyet	Kullanılacak Kaynaklar	Faaliyetle İlgili 1. İzleme dönemi	Faaliyetle İlgili 2. İzleme dönemi
Faaliyet 1.1.1: Okulumuzda revir için uygun oda bulmak.		-	1	Kasım 2015- Haziran 2016	Okul İdaresi	Maliyeti yok	Gönüllü öğretmenler	1.Dönem Sonu	2. Dönem Sonu
Faaliyet 1.1.2: Bulunan odayı revir için uygun hale getirmek.		-	1	Kasım 2015- Haziran 2016	Okul İdaresi	3000 TL	Gönüllü öğretmenler	1.Dönem Sonu	2. Dönem Sonu
Faaliyet 1.1.3: Çevremizdeki sağlık kuruluşlarından destek almak.		-	1	Kasım 2015- Haziran 2016	Okul İdaresi	Maliyeti yok	Gönüllü öğretmenler	1.Dönem Sonu	2. Dönem Sonu
Faaliyet 1.1.4: Revir için gerekli malzemeleri temin etmek		-	1	Kasım 2015- Haziran 2016	Okul İdaresi	Maliyeti yok	Gönüllü	1.Dönem Sonu	2. Dönem Sonu

Çiğli İlçe Milli Eğitim Müdürlüğü

							öğretmenler		
Faaliyet 1.1.5: Kazalara karşı öğrencileri kendilerini korumaları için bilgilendirmek.(uyarıcı levhalar yaptırmak)		-	1	Kasım 2015- Haziran 2016	Okul İdaresi	2000 TL	Gönüllü öğretmenler	1.Dönem Sonu	2. Dönem Sonu

STRATEJİK PLAN 2015-2016 EĞİTİM ÖĞRETİM YILI EYLEM PLANI

Tema 2	Nitelikli bir mesleki ve teknik eğitim için araştıran geliştiren, girişimci, mesleki yeterliliği yüksek bireyler yetiştirilmesi.
Str.Amaç 2.1	Mesleki ve teknik eğitim yapan okulumuzun fiziki alt yapısını geliştirmek.
Str. Hedef 2.1.2	Öğrencilerimize girişimci iş fikirleri ortaya koyarak iş fikrini hayata geçirmek ve meslekte kendini geliştirmek için gerekli planlama ve yönetim ilgili bilgi ve becerileri kazandırmak için verilen 2 girişimcilik eğitim sayısını stratejik plan dönemi sonunda 4' e çıkarmak.

	Hedefin Performans Göstergeleri	2014- 2015 Mevcut Durum	2015-2016 Hedef	İzleme Sonuçları***			
				1.İzleme	Gerçekleşme oranı (%)	2.İzleme	Gerçekleşme oranı (%)
1	Girişimcilikle ilgili verilen eğitim sayısı	2	3				
2	Girişimcilik konusunda bilgi sahibi olan öğrenci sayısı	358	415				
3	Kendisine öz güveni olan öğrenci sayısı	523	620				
4	Kendi işini kurmayı düşünen öğrenci sayısı	396	489				

FAALİYETLER**	Faaliyetin Performans Göstergeleri	Faaliyetin Mevcut Durumu	Faaliyetin Performans Hedefi	Faaliyetin Başlama ve Bitiş Tarihi	Faaliyetin Sorumlusu	Tahmini Maliyet	Kullanılacak Kaynaklar	Faaliyetle İlgili 1. İzleme dönemi	Faaliyetle İlgili 2. İzleme dönemi
Faaliyet 1.1.1: Bir girişimcinin sahip olması gereken özellikleri anlatmak				Kasım 2015- Haziran 2016	Okul İdaresi	Maliyeti yok	Alanlar	1.Dönem Sonu	2. Dönem Sonu
Faaliyet 1.1.2: Öğrencilerimizin girişimcilik ruhunu geliştirmek için mesleğinde başarılı işletme sahiplerinin konferans vermeleri sağlamak.				Kasım 2015- Haziran 2016	Okul İdaresi	Maliyeti yok	Alanlar	1.Dönem Sonu	2. Dönem Sonu
Faaliyet 1.1.3: Okulumuzdan mezun olup iş hayatına atılmış kişilerin okulumuzda söyleşilere davet etmek				Kasım 2015- Haziran 2016	Okul İdaresi	Maliyeti yok	Alanlar	1.Dönem Sonu	2. Dönem Sonu

Çiğli İlçe Milli Eğitim Müdürlüğü

Faaliyet 1.1.4: Öğrencilerimizin girişimcilik ruhunun geliştirilmesini sağlamak üzere etkinlikler düzenlemek.				Kasım 2015- Haziran 2016	Okul İdaresi	Maliyeti yok	Alanlar	1.Dönem Sonu	2. Dönem Sonu

STRATEJİK PLAN 2015-2016 EĞİTİM ÖĞRETİM YILI EYLEM PLANI

Tema 2	Nitelikli bir mesleki ve teknik eğitim için araştıran geliştiren, girişimci, mesleki yeterliliği yüksek bireyler yetiştirilmesi.								
Str.Amaç 2.1	Mesleki ve teknik eğitim yapan okulumuzun fiziki alt yapısını geliştirmek.								
Str. Hedef 2.1.3	Öğrencilerimizin mesleki gelişimlerini artırmak amacıyla yabancı literatürleri takip eden %10 öğrenci sayısını stratejik plan dönemi sonunda% 30'a çıkarmak.								
	Hedefin Performans Göstergeleri	2014- 2015 Mevcut Durum	2015-2016 Hedef	İzleme Sonuçları***					
				1.İzleme	Gerçekleşme oranı (%)	2.İzleme	Gerçekleşme oranı (%)		
1	Sınıfların yabancı dil dersindeki başarı oranı	%55	%60						
2	Yabancı dil konusunda istekli öğrenci sayısı	152	183						
3	Yabancı dil konusunda istekli öğrencilere açılan kurs sayısı	2	3						
4	Yabancı literatürü takip eden öğrenci sayısı	%10	%12						
FAALİYETLER**	Faaliyetin Performans Göstergeleri	Faaliyetin Mevcut Durumu	Faaliyetin Performans Hedefi	Faaliyetin Başlama ve Bitiş Tarihi	Faaliyetin Sorumlusu	Tahmini Maliyet	Kullanılacak Kaynaklar	Faaliyetle İlgili 1. İzleme dönemi	Faaliyetle İlgili 2. İzleme dönemi
Faaliyet 1.1.1: Yabancı dil derslerine ait iletişimsel amaçlara yönelik olarak hazırlanan etkinliklerin güncellenerek düzenli bir şekilde öğretmenlerin kullanımına sunulması,(Eba)	Eba ders içeriği izlenme sayısı	Haftada 1	Haftada 4	Kasım 2015- Haziran 2016	Okul İdaresi	Maliyeti yok	İngilizce öğretmenleri	1.Dönem Sonu	2. Dönem Sonu
Faaliyet 1.1.2: İletişimsel yeterliliklere ulaşmayı sağlayacak beş temel dil becerisine (dinleme, okuma, sözlü etkileşim, sözlü üretim ve yazma) yönelik kazanımların	Eba	Eba sınıf içi ders tasarımı	Ayda bir içerik	Kasım 2015- Haziran 2016	Okul İdaresi	Maliyeti yok	İngilizce öğretmenleri	1.Dönem Sonu	2. Dönem Sonu

Çiğli İlçe Milli Eğitim Müdürlüğü

sınıflandırılması,									
Faaliyet 1.1.3: Hazırlanan ders içi etkinlikleri destekleyecek ölçme-değerlendirme araçlarının hazırlanması,	E-sınav	0	1	Kasım 2015-Haziran 2016	Okul İdaresi	Maliyeti yok	İngilizce öğretmenleri	1.Dönem Sonu	2. Dönem Sonu
Faaliyet 1.1.4: Yabancı dil sınıflarında alt yapı oluşturulması ve bu alt yapısının etkin olarak kullanımının sağlanması,	-	-	-	Kasım 2015-Haziran 2016	Okul İdaresi	Maliyeti yok	İngilizce öğretmenleri	1.Dönem Sonu	2. Dönem Sonu

STRATEJİK PLAN 2015-2016 EĞİTİM ÖĞRETİM YILI EYLEM PLANI

Tema 2	Nitelikli bir mesleki ve teknik eğitim için araştıran geliştiren, girişimci, mesleki yeterliliği yüksek bireyler yetiştirilmesi.									
Str.Amaç 2.1	Mesleki ve teknik eğitim yapan okulumuzun fiziki alt yapısını geliştirmek.									
Str. Hedef 2.1.4	Öğrenci yeteneklerinin ve bireysel farklılıklarının erken dönemlerde belirlenmesi için rehberlik servisinde 250 öğrenciye uygulanan anket çalışmasını stratejik plan dönemi sonunda 725 öğrenciye çıkarmak.									
	Hedefin Performans Göstergeleri				2014- 2015 Mevcut Durum	2015-2016 Hedef	İzleme Sonuçları***			
							1.İzleme	Gerçekleşme oranı (%)	2.İzleme	Gerçekleşme oranı (%)
1	Rehberlik ve yönlendirme sistemine katılan öğrenci sayısı				354	420				
2	Yönelme sürecine aktif katılan öğretmen sayısı				25	37				
3	Yönelme sürecine aktif katılan ailelerin sayısı				27	53				
4										
FAALİYETLER**		Faaliyetin Performans Göstergeleri	Faaliyetin Mevcut Durumu	Faaliyetin Performans Hedefi	Faaliyetin Başlama ve Bitiş Tarihi	Faaliyetin Sorumlusu	Tahmini Maliyet	Kullanılacak Kaynaklar	Faaliyetle İlgili 1. İzleme dönemi	Faaliyetle İlgili 2. İzleme dönemi
Faaliyet 1.1.1: Rehber öğretmen başına düşen					Kasım 2015-	Okul İdaresi	Maliyeti	Rehberlik	1.Dönem Sonu	2. Dönem Sonu

Çiğli İlçe Milli Eğitim Müdürlüğü

öğrenci sayısını fazlalığını azaltmak				Haziran 2016		yok	servisi		
Faaliyet 1.1.2: Rehberlik ve kariyer yönlendirme birimi kurmak	Öğrenci sayısı	1	3	Kasım 2015- Haziran 2016	Okul İdaresi	Maliyeti yok	Rehberlik servisi	1.Dönem Sonu	2. Dönem Sonu
Faaliyet 1.1.3: Psikolojik danışma birimi kurmak	Oda	0	1	Kasım 2015- Haziran 2016	Okul İdaresi	Maliyeti yok	Rehberlik servisi	1.Dönem Sonu	2. Dönem Sonu
Faaliyet 1.1.4: Yönlendirme hizmetlerinin sağlıklı bir şekilde yürütülebilmesi için öğrenciler ve ailelerine; yetenek, ilgi ve mesleki doyum arasındaki ilişki konusunda farkındalık kazandırmak, ailelerin ve tüm öğretmenlerin yöneltme sürecine aktif katılımları sağlamak.	Eğitim verilmesi	3	5	Kasım 2015- Haziran 2016	Okul İdaresi	Maliyeti yok	Rehberlik servisi	1.Dönem Sonu	2. Dönem Sonu
Faaliyet 1.1.5: Psikolojik ölçme araçlarında, uygulayıcı ve eğitici eğitimlere ağırlık vermek.	Eğitim sayısı	2	5	Kasım 2015- Haziran 2016	Okul İdaresi	Maliyeti yok	Rehberlik servisi		

STRATEJİK PLAN 2015-2016 EĞİTİM ÖĞRETİM YILI EYLEM PLANI

Tema 3	Öğrencilere okul kültürü kazandırılması ve mesleki aیدat duygusunun geliştirilmesi.									
Str.Amaç 3.1	Okul kültürünün oluşturulması ve çevreye tanıtılmasında liderlik tutumunun neler olduğunu, beklenen ve gözlenen davranışlar arasında anlamlı bir fark olup olmadığını belirlemek									
Str. Hedef 3.1.1	İç paydaşlar tarafından benimsenen onlara yol gösteren, kolay kolay ortadan kalkamayacak kalıcı ve geçerli değerler sistemi oluşturmak için öğretmenlere verilen eğitim sayısını 2 den stratejik plan dönemi sonunda 10'na çıkarmak									
	Hedefin Performans Göstergeleri				2014- 2015 Mevcut Durum	2015-2016 Hedef	İzleme Sonuçları***			
							1.izleme	Gerçekleşme oranı (%)	2.izleme	Gerçekleşme oranı (%)
1	Okulun tarihî gelişim süreci bilen öğrenci sayısı				167	212				
2	Okulun amacı ve hedefleri bilen öğrenci sayısı				225	281				
3	Okulun vizyonunu ve misyonunu bilen öğrenci sayısı				265	318				
4	Beklentisine cevap alan veli sayısı				225	281				
5	Eğitim alan öğretmen sayısı				2	3				
FAALİYETLER**	Faaliyetin Performans	Faaliyetin Mevcut	Faaliyetin Performans	Faaliyetin Başlama ve	Faaliyetin Sorumlusu	Tahmini Maliyet	Kullanılacak Kaynaklar	Faaliyetle İlgili 1. İzleme dönemi	Faaliyetle İlgili 2. İzleme dönemi	

Çiğli İlçe Milli Eğitim Müdürlüğü

	Göstergeleri	Durumu	Hedefi	Bitiş Tarihi					
Faaliyet 1.1.1: Okulun tarihini, fiziki yapısını ve mevcut imkânlarını içeren okulu tanıtıcı doküman/veri tabanı/kaynaklar hazırlamak.	Video hazırlanması	1	2	Kasım 2015-Haziran 2016	Okul İdaresi	1250TL	Bilişim alanı	1.Dönem Sonu	2. Dönem Sonu
Faaliyet 1.1.2: Başarı ve başarısızlığı etkileyen okul kültürünü tanımlamak	Başarısızlık anketi	1	2	Kasım 2015-Haziran 2016	Okul İdaresi	Maliyeti yok	Rehberlik servisi	1.Dönem Sonu	2. Dönem Sonu
Faaliyet 1.1.3: Her ortamda okulun temel misyonunu (görevini) etkili bir şekilde dile getirmek	Misyon yazısı	1	2	Kasım 2015-Haziran 2016	Okul İdaresi	Maliyeti yok	Gönüllü öğretmenler	1.Dönem Sonu	2. Dönem Sonu
Faaliyet 1.1.4: Okulun nasıl olması gerektiğiyle ilgili bir vizyon geliştirmek	vizyon	1	1	Kasım 2015-Haziran 2016	Okul İdaresi	Maliyeti yok	Gönüllü öğretmenler	1.Dönem Sonu	2. Dönem Sonu
Faaliyet 1.1.5: Açık bir iletişim ağı oluşturmak	Grup öğretmen sayısı	70	80	Kasım 2015-Haziran 2016	Okul İdaresi	Maliyeti yok	Gönüllü öğretmenler	1.Dönem Sonu	2. Dönem Sonu
Faaliyet 1.1.6: Okula yeni atanan öğretmen ve diğer personelin taşıdıkları kültürün, okul kültürünü zenginleştirici boyutlarının korunup geliştirilmesine yardımcı olma	Oryantasyon çalışması	1	3	Kasım 2015-Haziran 2016	Okul İdaresi	Maliyeti yok	Gönüllü öğretmenler	1.Dönem Sonu	2. Dönem Sonu

Yıllık Faaliyet Planı Tahmini Maliyet Tablosu

TEMA	STRATEJİK AMAÇLAR / HEDEFLER	FAALİYETLER	2015-2016
			MALİYETİ
TEMA-1	STRATEJİK AMAÇ 1		540
	Stratejik Hedef 1.1	Faaliyet 1.1.1	150
		Faaliyet 1.1.2	270
		Faaliyet 1.1.3	120
.....			
TEMA-2	STRATEJİK AMAÇ 2		2370
	Stratejik Hedef 2.1	Faaliyet 2.1.1	300
		Faaliyet 2.1.2	170
		
	Stratejik Hedef 2.2	Faaliyet 2.2.1	600
		Faaliyet 2.2.2	350
		Faaliyet 2.2.3	200
		
	Stratejik Hedef 2.3	Faaliyet 2.3.1	250
		Faaliyet 2.3.2	400
		Faaliyet 2.3.3	100
		
	TEMA-3	STRATEJİK AMAÇ 3	
Stratejik Hedef 3.1		Faaliyet 3.1.1	2000
		Faaliyet 3.1.2	1500
		
Stratejik Hedef 3.2		Faaliyet 3.2.1	3200
		Faaliyet 3.2.2	1300
		Faaliyet 3.2.3	1000
		
Stratejik Hedef 3.3		Faaliyet 3.3.1	1600
		Faaliyet 3.3.2	900
		
Stratejik Hedef 3.4		Faaliyet 3.4.1	1500
		Faaliyet 3.4.2	2500
	Faaliyet 3.4.3	2000	
		
Yıllık Faaliyet Planının Toplam Maliyeti:			20.410,00*****

NOT: Tablo içindeki doldurulan bölümler örnektir.

**** Faaliyetler belirlenirken Stratejik planda yer alan stratejiler/tedbirler kullanılarak üretilmelidir.**

*****Stratejik plan 2015-2016 eğitim öğretim yılı eylem planında yer alan 1. ve 2. İzleme sonuçları, stratejik planda yer alan izleme değerlendirme bölümünde belirtilen tarihlerde yapılacaktır.**

Her hedefe ait üretilmiş strateji/tedbirleri gerçekleştirecek faaliyetler belirlenecek ve yukarıdaki tabloya göre doldurulacaktır.

Bir strateji için birden fazla faaliyet belirlenebilir.

******Stratejik planda yer alan Performans göstergeleri kullanılacak.**

******* Stratejik plandaki 2016 yılına ait tahmini maliyet ile uyumlu olmalı**